

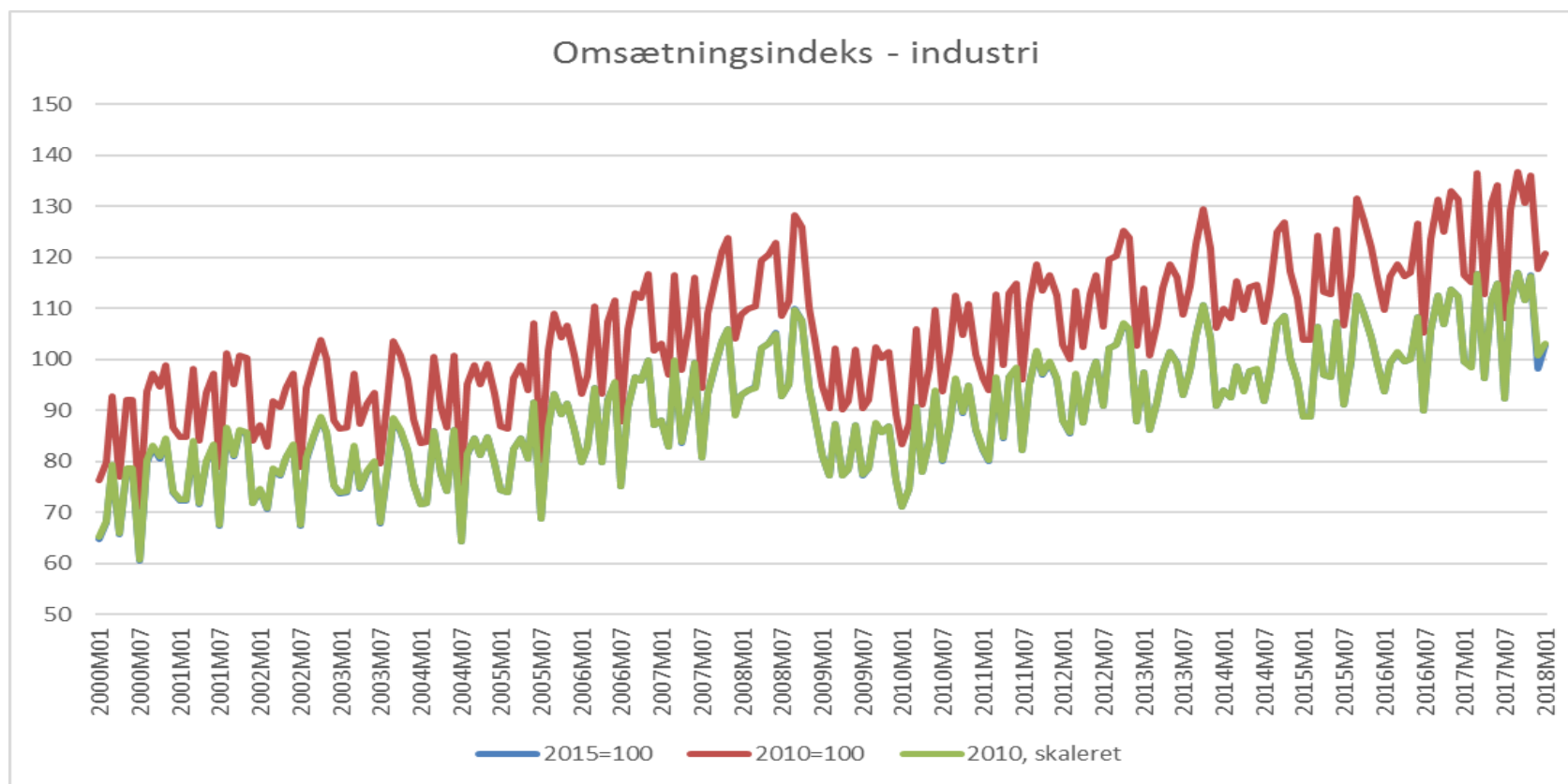
Industriens Produktion og Omsætning

Nyt basisår - 2015



Nyt basisår 2010 til 2015

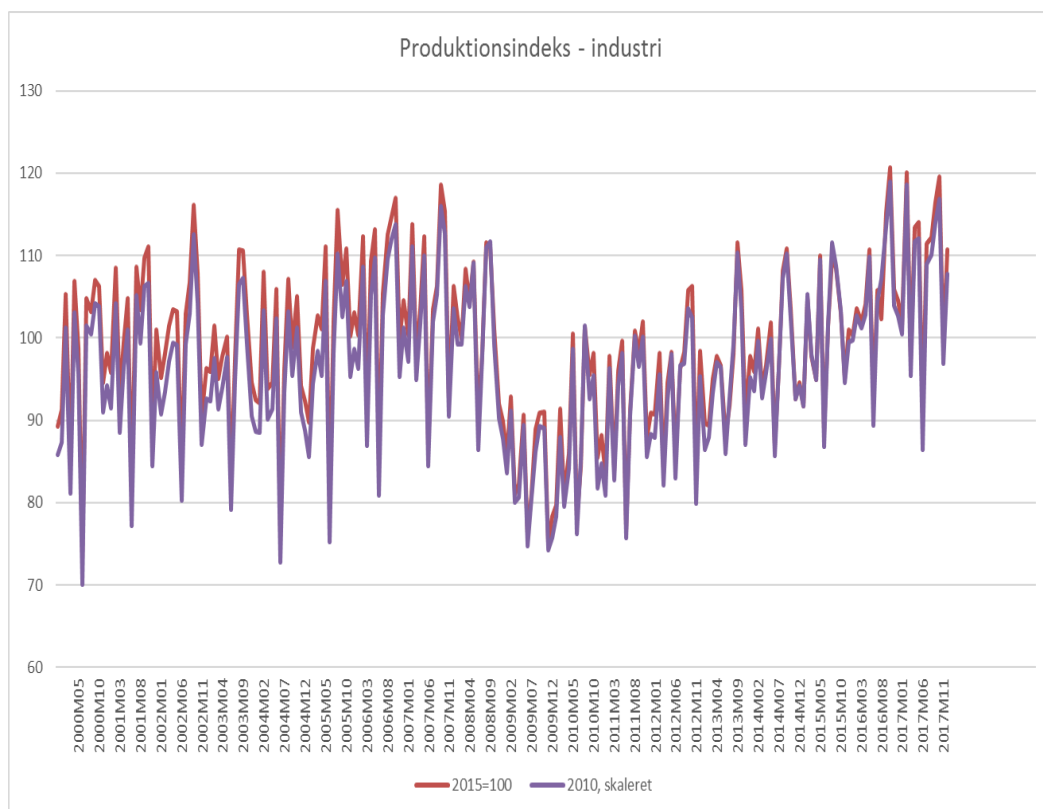
- Månedlig statistik – gennemsnit af måneder er 100.



Produktionsindeks

- Vægtning af branchegrupper baseret på bruttoværditilvækst fra nationalregnskab.

Vægte	2015=100	2010=100	Ændring
Føde-, drikke- og tobaksvarerindustri	14,1	17,5	-3,4
Tekstil- og læderindustri	1,1	1,4	-0,3
Træ- og papirindustri, trykkerier	4	5,3	-1,3
Kemisk industri og olieaffinaderier mv.	7,1	6,4	0,7
Medicinalindustri	20,1	13,1	7,0
Plast-, glas- og betonindustri	7	8,6	-1,6
Metalindustri	8,7	9,2	-0,5
Elektronikindustri	6	6,4	-0,4
Fremstilling af elektrisk udstyr	3,4	3,3	0,1
Maskinindustri	14	16,5	-2,5
Transportmiddelindustri	1,5	1,9	-0,4
Møbler og anden industri mv.	13	10,4	2,6



Sæsonkorrigeret

- Model ændrer sig.

