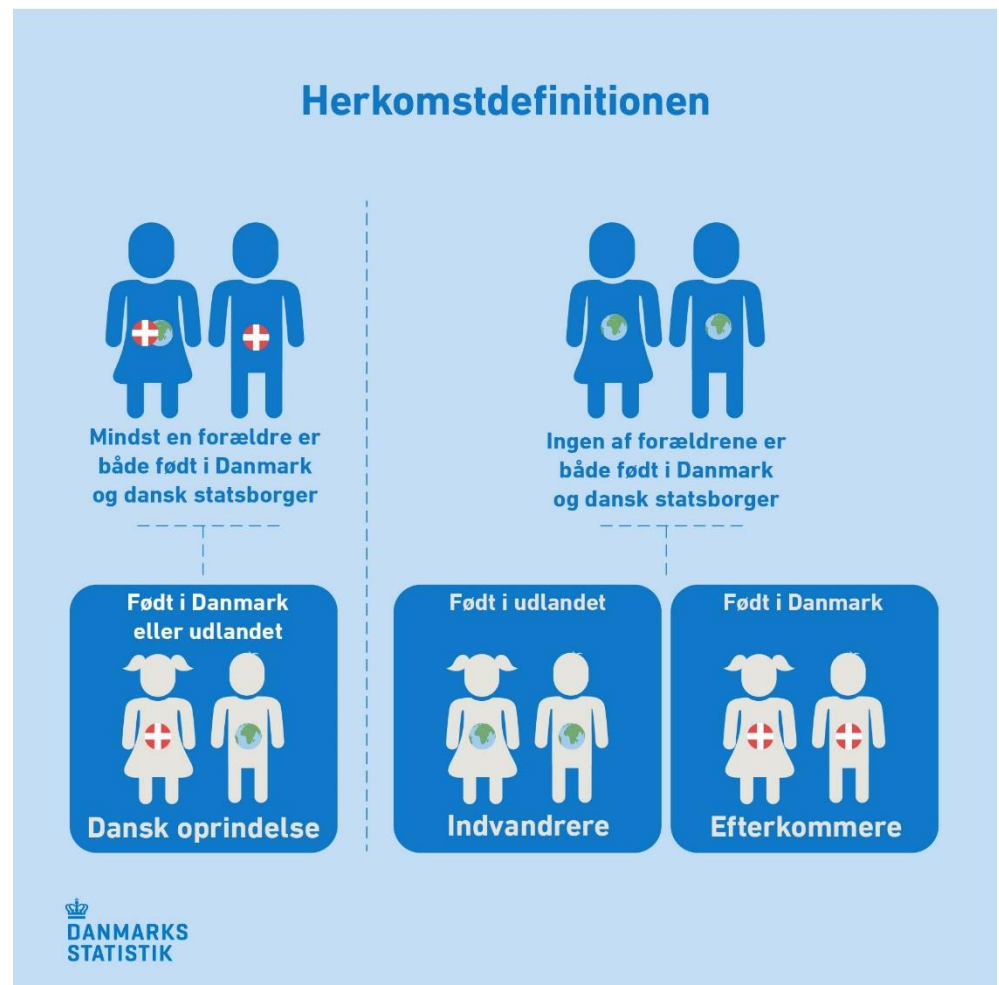


Definition af herkomstbegreberne indvandrere, efterkommere og personer med dansk oprindelse

Til definition af herkomstbegreberne anvendes følgende variable:

- Hovedpersonens fødeland og statsborgerskab
- Hovedpersonens forældres fødeland og statsborgerskab

Oplysningerne, der anvendes til at lave herkomstbegreberne, stammer fra CPR-registeret, hvor alle, der på et tidspunkt har boet i Danmark, er registreret.



Indvandrere:

- Personer, der er født i udlandet.
- Ingen af forældrene er både danske statsborgere og født i Danmark.
- Hvis der ikke findes oplysninger om nogen af forældrene, og personen er født i udlandet, opfattes personen også som indvandrer.

Efterkommere:

- Personer, der er født i Danmark.
- Ingen af forældrene er både danske statsborgere og født i Danmark.
- Hvis der ikke findes oplysninger om nogen af forældrene, og personen er udenlandsk statsborger, opfattes personen også som efterkommer.

Personer med dansk oprindelse:

- Personer – uanset fødested – der har mindst én forælder, der både er dansk statsborger og født i Danmark.

Indvandrere, efterkommere og personer med dansk oprindelse

		Far				
		Født i Danmark		Født i udlandet		Ukendt
		Dansk statsborger	Udenlandsk statsborger	Dansk statsborger	Udenlandsk statsborger	
Mor		gælder for personer født i udlandet				
Født i Danmark	Dansk statsborger	DK	DK	DK	DK	DK
	Udenlandsk statsborger	DK				
Født i udlandet	Dansk statsborger	DK				
	Udenlandsk statsborger	DK				
Ukendt		DK				
		gælder for personer født i Danmark				
Født i Danmark	Dansk statsborger	DK	DK	DK	DK	DK
	Udenlandsk statsborger	DK	E	E	E	E
Født i udlandet	Dansk statsborger	DK	E	E	E	E
	Udenlandsk statsborger	DK	E	E	E	E
Ukendt		DK	E	E	E	DK / E

Anm.: Personer placeret i den grå boks i skemaet ovenfor, har to ukendte forældre. Da personen selv er født i Danmark afhænger personens herkomst af dennes statsborgerskab. Hvis personen er udenlandsk statsborger, bliver personen klassificeret som efterkommer. Hvis personen er dansk statsborger, bliver personen klassificeret som person med dansk oprindelse.

Eksempler på placering i tabellen ovenfor følger herunder.

Første eksempel:

- En hovedpersonen er født i Tyskland
- Hovedpersonens mor er født i Frankrig og er fransk statsborger
- Hovedpersonens far er født i Tyskland og er tysk statsborger
- Hovedpersonen bliver klassificeret som en indvandrer fra Frankrig

Andet eksempel:

- En hovedperson er født i Tyskland
- Hovedpersonens mor er født i Frankrig og er fransk statsborger
- Hovedpersonens far er født i Danmark og er dansk statsborger
- Hovedpersonen bliver klassificeret som en person med dansk oprindelse

Tredje eksempel:

- En hovedperson er født i Danmark
- Hovedpersonens mor er født i Frankrig og er fransk statsborger
- Hovedpersonens far er født i Danmark og er tysk statsborger
- Hovedpersonen bliver klassificeret som en efterkommer fra Frankrig