

## Selskaber bag stigning i omsætning

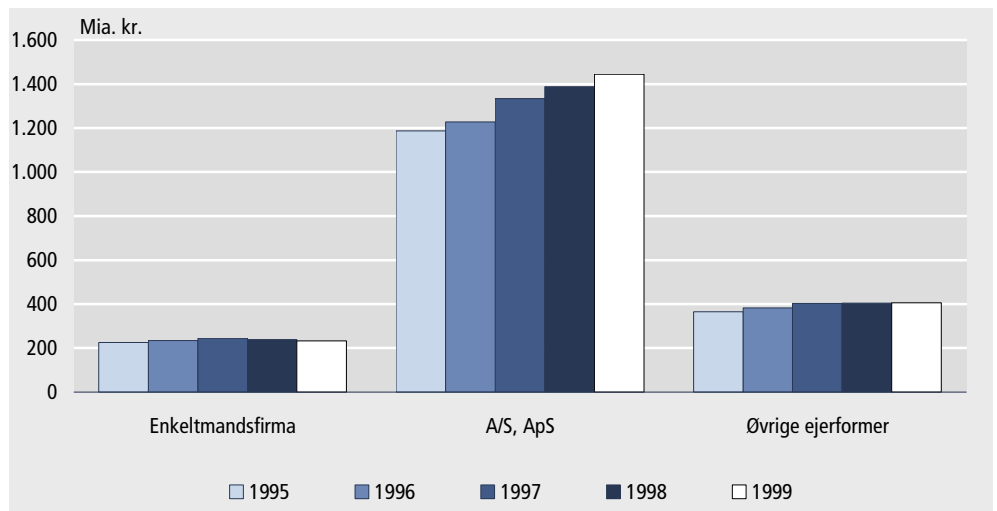
*Selskaber havde 69 pct. af omsætningen*

Aktieselskaber og anpartsselskaber tegnede sig tilsammen for 69 pct. af erhvervenes samlede afgiftsangivne omsætning i 1999. Ud af Danmarks 423.000 momsregistrerede virksomheder var 7 pct. aktieselskaber og 11 pct. anpartsselskaber. Selskabernes betydning var navnlig stor på eksportområdet, hvor de stod for 85 pct. af den afgiftsfri eksport mv. Udviklingen fra 1998 til 1999 pegede mod yderligere koncentration af omsætningen på de større selskaber.

*...men 68 pct. af virksomhederne var enkeltmandsfirmaer*

Den mest udbredt ejerform i 1999 var enkeltmandsfirmaet. 68 pct. af alle momsregistrerede virksomheder var enkeltmandsfirmaer, men deres andel af erhvervenes samlede afgiftsangivne omsætning var kun 11 pct. og af eksporten 1 pct.

### Samlet omsætning 1995-1999 fordelt efter ejerform



Tabel 1. Antal virksomheder og omsætning fordelt efter omsætningsstørrelse 1999

|                         | Under 0,1<br>mio. kr. | 0,1-9,9<br>mio. kr. | 10-99<br>mio. kr. | Over 100<br>mio. kr. | Ikke i drift<br>hele året | I alt   |
|-------------------------|-----------------------|---------------------|-------------------|----------------------|---------------------------|---------|
| Antal virksomheder      | 127 040               | 217 247             | 18 044            | 2 497                | 58 086                    | 422 914 |
| Omsætning, mia. kr.     | 3                     | 326                 | 495               | 1 203                | 55                        | 2 083   |
| Heraf eksport, mia. kr. | 0                     | 14                  | 82                | 368                  | 10                        | 473     |
| Eksportandel, pct.      | 1,0                   | 4,2                 | 16,5              | 30,6                 | 17,8                      | 22,7    |



Tabel 2. Antal virksomheder fordelt efter branche og ejerform 1999

|  | Enkelt-<br>mands-<br>firma | Interessent-<br>skab mv. | Aktie-<br>selskab | Anparts-<br>selskab | Andels-<br>selskab | Anden<br>ejer | I alt          |
|--|----------------------------|--------------------------|-------------------|---------------------|--------------------|---------------|----------------|
| <b>I alt</b>                               | <b>289 586</b>             | <b>30 390</b>            | <b>28 614</b>     | <b>46 123</b>       | <b>3 680</b>       | <b>24 521</b> | <b>422 914</b> |
| Landbrug, fiskeri og råstofudvinding       | 80 610                     | 7 369                    | 748               | 1 311               | 423                | 958           | 91 419         |
| Industri                                   | 16 621                     | 1 534                    | 5 732             | 5 104               | 99                 | 1 055         | 30 145         |
| Energi- og vandforsyning                   | 1 201                      | 2 064                    | 73                | 49                  | 1 923              | 867           | 6 177          |
| Bygge- og anlægsvirksomhed                 | 23 538                     | 1 198                    | 2 749             | 6 391               | 25                 | 506           | 34 407         |
| Handel, hotel- og restaurationsvirks. mv.  | 69 613                     | 7 052                    | 9 014             | 14 449              | 549                | 4 219         | 104 896        |
| Transportvirks., post og telekommunikation | 10 485                     | 1 034                    | 1 406             | 2 194               | 76                 | 747           | 15 942         |
| Finansieringsvirks. mv., forretningservice | 67 057                     | 8 512                    | 7 605             | 13 982              | 417                | 3 858         | 101 431        |
| Offentlige og personlige tjenesteydelser   | 20 047                     | 1 560                    | 559               | 1 625               | 143                | 12 270        | 36 204         |
| Uoplyst erhverv                            | 414                        | 67                       | 728               | 1 018               | 25                 | 41            | 2 293          |

Tabel 3. Antal virksomheder og omsætning fordelt efter ejerform 1999

|                                   | Antal virk-<br>somheder | Samlet<br>omsætning | Heraf<br>eksport | Eksport-<br>andel |
|-----------------------------------|-------------------------|---------------------|------------------|-------------------|
|                                   |                         | Mia. kr.            | Mia. kr.         | Pct.              |
| <b>I alt</b>                      | <b>422 914</b>          | <b>2083</b>         | <b>473</b>       | <b>22,7</b>       |
| Enkeltmandsfirma                  | 289 586                 | 233                 | 7                | 2,9               |
| Interessentskab, kommanditselskab | 30 390                  | 105                 | 9                | 8,5               |
| Anpartsselskab                    | 46 123                  | 167                 | 23               | 13,7              |
| Aktieselskab                      | 28 614                  | 1278                | 380              | 29,7              |
| Andelselskab                      | 3 680                   | 184                 | 35               | 18,8              |
| Anden ejer                        | 24 521                  | 116                 | 20               | 17,1              |

**Mere information** Mere detaljerede oplysninger om erhvervenes struktur og omsætning offentliggøres i serien *Generel erhvervsstatistik* (Statistiske Efterretninger) samt i Danmarks Statistikbank på [www.statistikbanken.dk](http://www.statistikbanken.dk).

**Kilder og metoder** Opgørelsen er foretaget med udgangspunkt i oplysninger, som virksomhederne meddeler told- og skattemyndighederne ved momsindbetalingen. Omsætningen er opgjort som samlet afgiftsangivet omsætning i løbende priser uden moms, men inklusive punktafgifter.

Læs mere på [www.dst.dk/varedeklaration](http://www.dst.dk/varedeklaration) under emnegruppen Generel erhvervsstatistik.

**Næste offentliggørelse** Erhvervsstruktur og omsætning 2000 forventes offentliggjort i marts 2002.

**Henvendelse** Dan Jensen (tal), tlf. 39 17 35 46, [dvj@dst.dk](mailto:dvj@dst.dk)  
Max Fabricius Jessen (metode), tlf. 39 17 35 14, [mfj@dst.dk](mailto:mfj@dst.dk)