



Mindre gods ved international kørsel i 4. kvartal 1998

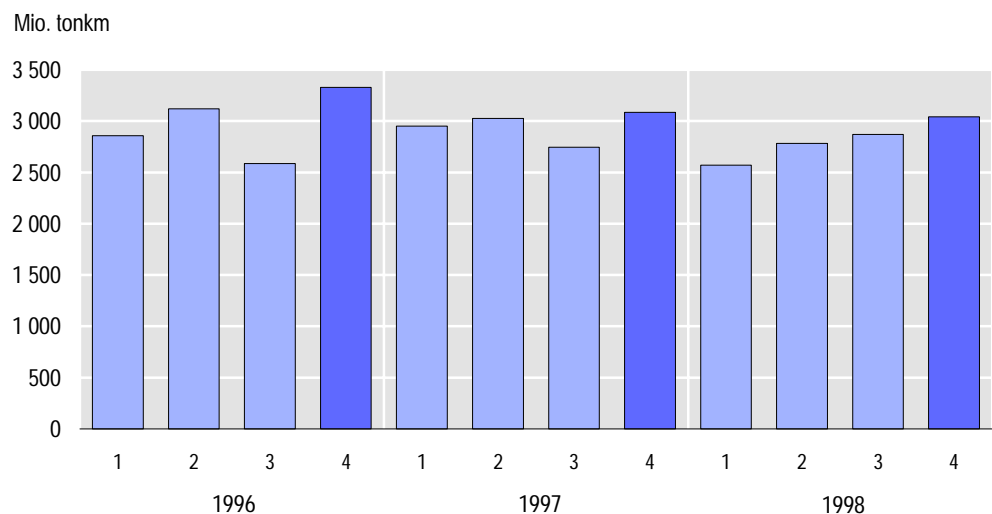
10 pct. mindre godsmængde

I 4. kvartal 1998 blev der fragtet 3,8 mio. ton gods med danske lastbiler i international transport, hvilket er 10 pct. mindre end i 4. kvartal året før. Godsmængden ved importkørsel var 8 pct. mindre end i 4. kvartal året før; ved eksportkørsel var der en tilbagegang på 9 pct. Der var især mindre eksportkørsel med næringsmidler, og mindre importkørsel med landbrugsprodukter og gødningsstoffer.

Uændret transportarbejde

Transportarbejdet ved international godstransport med danske lastbiler lå i 4. kvartal 1998 på 3,0 mia. tonkm. Det er stort set uændret i forhold til året før. Der har været mere kørsel mellem Danmark og Italien, mens transportarbejdet ved kørsel mellem Danmark og henholdsvis Frankrig og Tyskland er faldet.

Transportarbejdet 1996-1998



8 pct. mindre trafikarbejde

Trafikarbejdet var i 4. kvartal 1998 på 207 mio. km. Det er 8 pct. mindre end i 4. kvartal året før.

Bedre kapacitetsudnyttelse

Kapacitetsudnyttelsen er steget fra 65,0 pct. i 4. kvartal 1997 til 69,7 pct. i 4. kvartal 1998.

Sådan får De mere information

Mere detaljerede oplysninger vil på årsbasis blive meddelt i serien *Transport* (Statistiske Efterretninger).

Kilder og metoder	Statistikken over den internationale godstransport med danske lastbiler er baseret på stikprøveundersøgelser blandt de ca. 1.600 firmaer, som har jævnlig udlandskørsel med egne eller leasede køretøjer. Hvert kvartal udtrækkes en stikprøve på ca. 700 firmaer, som indberetter de udlandskørsler, der er påbegyndt i en tildelt uge eller halvuge.
Transportarbejdet	Som mål for transportaktiviteten beregnes transportarbejdet, der defineres som produktet af varepartiets vægt og den tilbagelagte afstand med lastbilen. Transportarbejdet opgøres i tonkm. 1 tonkm er det arbejde, der foregår, når 1 ton flyttes 1 km.
Trafikarbejdet	Trafikarbejdet opgøres som lastbilens eller vogntogets tilbagelagte distance. Transport af køretøjet med færge eller biltog medregnes ikke.
Kapacitetsudnyttelsen	Kapacitetsudnyttelsen beregnes som forholdet mellem det samlede transportarbejde og det transportarbejde, som ville være udført, hvis lastbilerne på alle ture havde kørt med maksimal last. Der er ved beregningen taget hensyn til, at en del af godset er volumengods, dvs. gods, som har et sådant omfang (lette varer) eller på anden måde en sådan karakter, at køretøjets lasteevne ikke udnyttes fuldt ud. Volumengods har ved beregningen af kapacitetsudnyttelsen fået tildelt en vægt, der er 3 gange den faktiske godsvægt.
Næste offentliggørelse	Godstransport med danske lastbiler 1. kvartal 1999 forventes offentliggjort den 17. juni 1999.
Henvendelse	Flemming N. Jensen, tlf. 39 17 33 59, fnj@dst.dk

Tabel 1.

**International godstransport med danske lastbiler,
kvartalsvis 1997-1998**

	1997		1998		
	4. kvrt.	1. kvrt.	2. kvrt.	3. kvrt.	4. kvrt.
	1 000 ton				
Godsmængde i alt	4 231	3 141	3 423	3 434	3 820
Fra Danmark til udlandet	2 130	1 581	1 733	1 707	1 928
Fra udlandet til Danmark	1 843	1 430	1 538	1 520	1 704
Tredjelandskørsel	80	88	90	126	129
Cabotagekørsel	177	43	61	81	59
	mio. tonkm				
Transportarbejde i alt	3 086	2 571	2 783	2 870	3 041
Fra Danmark til udlandet	1 563	1 267	1 415	1 440	1 546
Fra udlandet til Danmark	1 401	1 187	1 287	1 286	1 368
Tredjelandskørsel	83	98	67	115	110
Cabotagekørsel	39	19	14	29	17
	mio. km				
Trafikarbejde i alt	224,8	186,8	199,2	197,1	207,0
Solovogn	6,0	6,4	4,0	5,9	8,7
Påhængsvogntog	59,4	50,0	48,0	47,8	50,3
Sættevogntog	159,5	130,4	147,2	143,4	148,0
	pct.				
Kapacitetsudnyttelse	65,0	63,4	63,9	68,6	69,7

Anm. Sammenlægning af enkeltoplysninger vil pga. afrunding ikke i alle tilfælde danne de anførte totaler.

Tabel 2.

**International godstransport med danske lastbiler mellem Danmark og
udlandet, efter godsart, kvartalsvis 1997-1998**

	1997		1998		
	4. kvrt.	1. kvrt.	2. kvrt.	3. kvrt.	4. kvrt.
	1 000 ton				
Godsmængde fra Danmark	2 130	1 581	1 733	1 707	1 928
Landbrugsprodukter og gødningsstoffer	238	207	128	134	201
Næringsmidler og foder	659	488	558	537	502
Kul, koks, olie og kemiske produkter	175	112	128	117	169
Stykgods, bearbejdede varer mv.	849	655	783	710	879
Grus, sand, cement, jord, sten mv.	211	118	136	209	179
Godsmængde til Danmark	1 843	1 430	1 538	1 520	1 704
Landbrugsprodukter og gødningsstoffer	400	294	312	247	311
Næringsmidler og foder	289	267	247	326	293
Kul, koks, olie og kemiske produkter	208	134	139	127	193
Stykgods, bearbejdede varer mv.	878	657	776	731	840
Grus, sand, cement, jord, sten mv.	68	78	64	90	67

Anm. Sammenlægning af enkeltoplysninger vil pga. afrunding ikke i alle tilfælde danne de anførte totaler.

Tabel 3.

International godstransport med danske lastbiler fra Danmark til udlandet, kvartalsvis 1997-1998

	1997		1998		
	4. kv.	1. kv.	2. kv.	3. kv.	4. kv.
	1 000 ton				
Godsmængde i alt	2 130	1 581	1 733	1 707	1 928
Sverige	359	263	381	277	409
Tyskland	1 123	756	776	780	866
Holland, Belgien	144	110	108	110	104
Frankrig	148	136	104	137	122
Italien	69	80	91	112	120
Andre lande	289	236	274	291	308
	mio. tonkm				
Transportarbejde i alt	1 563	1 267	1 415	1 440	1 546
Sverige	171	114	156	124	189
Tyskland	576	388	451	406	485
Holland, Belgien	117	93	118	104	94
Frankrig	210	199	149	196	181
Italien	126	139	173	221	217
Andre lande	362	335	369	390	379

Tabel 4.

International godstransport med danske lastbiler fra udlandet til Danmark, kvartalsvis 1997-1998

	1997		1998		
	4. kv.	1. kv.	2. kv.	3. kv.	4. kv.
	1 000 ton				
Godsmængde i alt	1 843	1 430	1 538	1 520	1 704
Sverige	507	330	418	336	459
Tyskland	743	527	537	589	660
Holland, Belgien	214	152	162	144	127
Frankrig	137	159	109	144	101
Italien	59	66	100	106	88
Andre lande	183	196	214	200	269
	mio. tonkm				
Transportarbejde i alt	1 401	1 187	1 287	1 286	1 368
Sverige	247	143	177	143	219
Tyskland	404	294	327	350	378
Holland, Belgien	174	123	162	133	116
Frankrig	204	224	157	209	143
Italien	107	111	172	192	160
Andre lande	263	290	291	260	352