



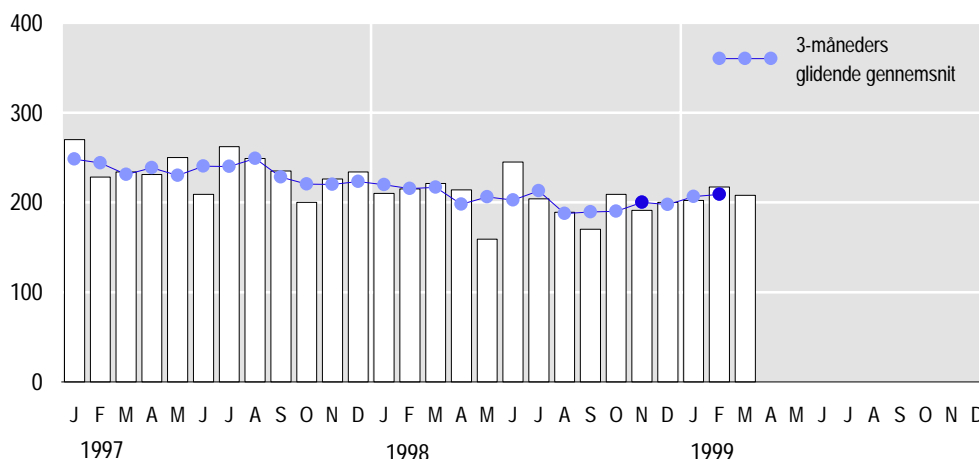
## Lille stigning for tvangsauktioner

**Stigning på 5 pct.  
for kundgjorte  
tvangsauktioner i de  
seneste 3 måneder**

Det 3-måneders glidende gennemsnit for kundgjorte tvangsauktioner (sæsonkorrigeret) viser en stigning på 5 pct. fra perioden oktober-december 1998 til januar-marts 1999. Antallet af kundgjorte tvangsauktioner i marts er opgjort til 237. Sammenlignet med marts måned sidste år er det faktiske antal stort set uændret.

### Det sæsonkorrigerede antal kundgjorte tvangsauktioner

Antal



**Sådan får De mere  
information**

Der foretages en kvartalsvis opgørelse af antal kundgjorte tvangsauktioner i serien *Indkomst, forbrug og priser* (Statistiske Efterretninger).

**Service**

Månedlige oplysninger om antallet af kundgjorte tvangsauktioner, fordelt på ejendoms-kategorier og retskredse, er tilgængelige mod betaling.

**Kilder og metoder**

Opgørelserne er baseret på de kundgjorte tvangsauktioner i Statstidende. Den tidsmæssige placering sker på grundlag af den første kundgørelse i Statstidende.

Antallet af kundgjorte tvangsauktioner korrigeres for sæson. Ud fra de sæsonkorrigerede tal beregnes et 3-måneders glidende gennemsnit som et simpelt gennemsnit af tallene for måneden selv, måneden før og måneden efter. Det 3-måneders glidende gennemsnit gør det lettere at vurdere tendensen på lidt længere sigt.

**Næste offentliggørelse**

Tvangsauktioner i april 1999 forventes offentliggjort den 10. maj 1999.

**Henvendelse**

Vivi Nielsen (tal), tlf. 39 17 34 40, vra@dst.dk  
Joen Joensen (metode), tlf. 39 17 34 41, jjo@dst.dk

**Tabel 1. Kundgjorte tvangsauktioner i marts 1999**

	1997		1998			1999				
	Nov.	Dec.	Jan.	Feb.	Mar.	Nov.	Dec.	Jan.	Feb.	Mar.
<b>Tvangsauktioner i alt</b>	<b>251</b>	<b>238</b>	<b>190</b>	<b>210</b>	<b>240</b>	<b>197</b>	<b>212</b>	<b>178</b>	<b>213</b>	<b>237</b>
Sæsonkorrigeret	226	234	210	215	221	191	200	202	217	208
3-måneders glidende gennemsnit	220	223	220	215	217	200	198	206	209	-

**Tabel 2. Kundgjorte tvangsauktioner, fordelt på ejendoms kategorier og landsdele, marts 1999**

	1997		1998			1999				
	Nov.	Dec.	Jan.	Feb.	Mar.	Nov.	Dec.	Jan.	Feb.	Mar.
<b>I alt</b>	<b>251</b>	<b>238</b>	<b>190</b>	<b>210</b>	<b>240</b>	<b>197</b>	<b>212</b>	<b>178</b>	<b>213</b>	<b>237</b>
Landbrugsejendomme	13	12	8	13	13	15	17	14	28	17
Enfamiliehuse	118	118	85	87	89	81	112	83	98	104
Ejerlejligheder	45	43	44	42	48	36	30	35	35	40
Fritidsboliger	23	12	18	17	24	25	18	20	14	28
Flerfamilie-ejendomme	8	8	6	6	5	10	4	1	7	9
Kombinerede beboelses- og forretningsejendomme	15	23	13	13	16	16	10	15	16	13
Ubebyggede grunde	3	5	4	9	13	4	5	-	9	6
Erhvervs ejendomme	20	14	11	17	23	7	11	6	3	15
Nedlagte landbrug	6	3	1	6	9	3	5	4	3	5
Landsdele:										
Hovedstadsregionen <sup>1</sup>	84	78	66	80	84	51	49	41	52	73
Øerne i øvrigt	73	73	53	50	73	58	71	52	54	60
Jylland	94	87	71	80	83	88	92	85	107	104

<sup>1</sup> Omfatter Københavns Kommune, Frederiksberg Kommune, Københavns Amt, Frederiksborg Amt samt Roskilde Amt.