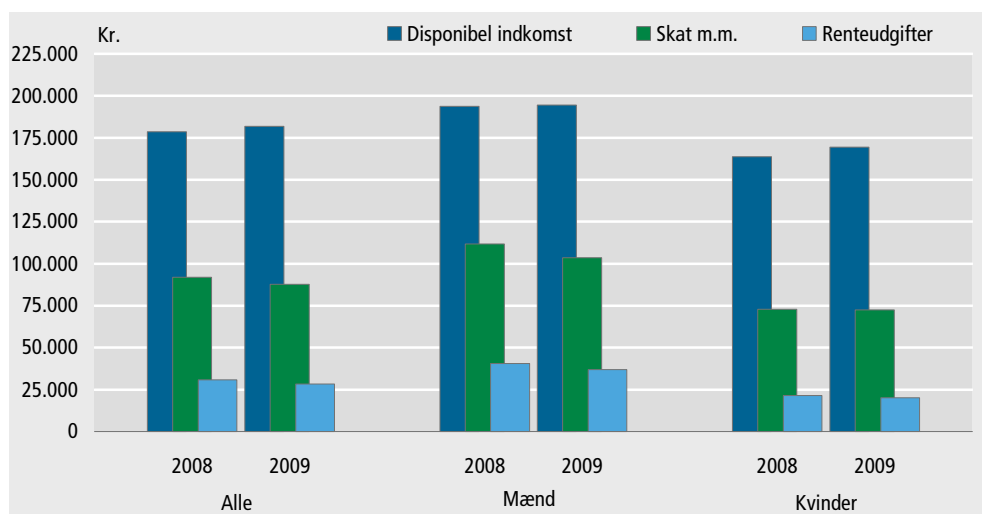


Disponibel indkomst steg mest for kvinder i 2009

Fra 2008 til 2009 steg kvindernes gennemsnitlige disponible indkomst med næsten 6.000 kr. til 169.000 kr. Mændenes disponible indkomst steg i samme periode kun med 1.000 kr., men lå dog med 195.000 kr. langt højere end kvindernes i 2009.

Personindkomster



Kvindens erhvervsindkomst steg – mændenes faldt

Baggrunden for, at kvinderne hentede ind på mændene i 2009 mht. disponible indkomst, var forskellen i udviklingen af erhvervsindkomst for de to køn: Mens mændenes erhvervsindkomst faldt med 13.000 kr. til 233.000 kr., steg kvindernes erhvervsindkomst med 3.000 kr. til 162.000 kr.

Især mændenes faldende erhvervsindkomst førte dog til kraftigt faldende skat: Mændenes skat faldt i 2009 med 8.000 kr. til 102.000 kr., mens kvindernes skat kun faldt med 1.000 kr. til 72.000 kr.

Samtidig steg overførselsindkomsterne for mænd med 5.000 kr. til 61.000 kr., mens de for kvinder kun blev øget med 3.000 kr. til 75.000 kr.

Indkomsten størst i Nordsjælland – mindst på Bornholm

Geografisk fordelt var familieindkomsten i det forgangne år størst i Nordsjælland med 556.000 kr. og mindst på Bornholm med 386.000 kr. Hvis man udelukkende ser på familier med to voksne, var indkomsten 781.000 kr. i Nordsjælland og 546.000 kr. på Bornholm. For enlige var indkomsten i Nordsjælland 300.000 kr. mod 233.000 kr. på Bornholm.



Gennemsnitlige indkomster for mænd og kvinder

	2008			2009		
	I alt	Mænd	Kvinder	I alt	Mænd	Kvinder
	1.000 kr.					
1 Indkomst i alt (2-4+6+9+26)	278,5	319,0	239,4	274,4	307,2	242,7
2 Formueindkomst	33,5	41,4	25,9	31,1	38,2	24,2
4 Heraf lejeværdi af egen bolig	22,8	26,9	18,9	23,5	27,8	19,4
6 Erhvervsindkomst	201,9	246,3	159,0	196,8	233,3	161,5
9 Overførselsindkomst (10+17+22)	63,5	55,2	71,4	67,8	60,6	74,7
10 Pensioner og lign.	46,0	44,1	47,8	47,7	45,7	49,7
17 Dagpenge og lign.	9,0	7,3	10,6	11,2	10,7	11,7
22 Andre overførselsindkomster	8,5	3,9	13,0	8,9	4,2	13,4
26 Anden personlig indkomst	2,5	3,0	2,0	2,2	2,9	1,6
27A Heraf renteudgifter	30,9	40,6	21,5	28,4	36,9	20,3
27C Heraf underholdsbidrag	0,6	1,2	0,1	0,6	1,2	0,1
28 Samlet indkomst (1+4)	301,3	345,9	258,2	297,9	335,0	262,1
30 Skat mv.	91,3	110,5	72,8	87,1	102,3	72,4
33 Disponibel indkomst (28÷27A÷27C÷30)¹	178,5	193,7	163,8	181,8	194,6	169,3

Anm.: Fuldt skattepligtige personer mindst 15 år ved årets udgang.

¹ Også fratrukket tilbagebetalt kontanthjælp.

Gennemsnitlige indkomst i alt fordelt på regioner, køn og familietype. 2009

	Personer			Familier		
	I alt	Mænd	Kvinder	I alt	Par	Enlige
	1.000 kr.					
Indkomst i alt:						
Hele landet	274,4	307,2	242,7	443,9	648,6	256,6
Region Hovedstaden	296,5	334,0	261,4	453,9	713,8	271,4
København by	274,5	299,8	250,6	381,1	652,7	255,2
Københavns omegn	305,4	348,2	265,9	490,9	732,4	287,1
Nordsjælland	326,9	379,4	277,7	556,3	780,6	299,7
Bornholm ¹	237,4	259,4	216,1	385,7	546,2	232,7
Region Sjælland	271,6	302,1	242,3	450,7	635,5	257,8
Østsjælland	301,7	340,5	264,8	515,2	716,3	278,7
Vest- og Sydsjælland	259,9	287,3	233,4	426,5	602,8	250,6
Region Syddanmark	260,8	290,6	231,7	434,1	612,5	247,2
Fyn	255,8	283,7	228,8	418,5	600,4	241,6
Sydjylland	264,3	295,3	233,7	445,1	620,5	251,4
Region Midtjylland	268,0	301,9	234,8	442,9	636,0	246,9
Østjylland	270,2	304,4	237,1	439,7	644,4	246,0
Vestjylland	263,7	297,0	230,3	449,6	620,6	249,0
Region Nordjylland	256,1	284,7	227,6	425,8	603,2	239,3

Anm.: Familier har mindst én fuldt skattepligtig voksen.

¹ Inklusive Christiansø.

Mere information	Se flere tal i Statistikbanken på www.dst.dk/stattabel/1179 . Undersøgelsens resultater offentliggøres også i mere detaljeret form i abonnementsserien <i>Indkomst, forbrug og priser</i> (Statistiske Efterretninger). Det er desuden muligt at få mere detaljerede oplysninger på servicebasis.
Kilder og metoder	På www.dst.dk/varedeklaration/94760 og www.dst.dk/varedeklaration/1075 er der mere information om kilder og metoder.
Næste offentliggørelse	<i>Indkomster for personer 2010</i> udkommer uge 50 i 2011.
Henvendelse	Peter Lauritsen, tlf. 39 17 32 23, plt@dst.dk Judith Zukunft tlf. 39 17 34 15, jzu@dst.dk