

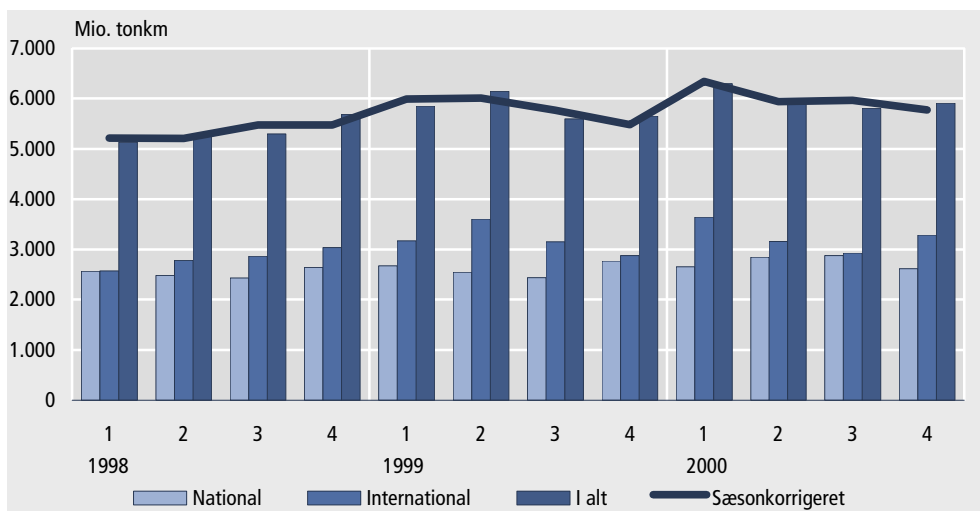


Fald i transportarbejdet ved national kørsel

Transportarbejdet faldt samlet med 3 pct

Transportarbejdet med danske lastbiler var i 4. kvartal 2000 3 pct. lavere end i de to foregående kvartaler, når der korrigeres for sæsonvariation. Mens det sæsonkorrigerede transportarbejde ved international godstransport med danske lastbiler steg med 4 pct. fra 3. til 4. kvartal 2000, var der ved national godstransport en tilbagegang i transportarbejdet på 11 pct.

Transportarbejde



Transportarbejde på 5,9 mia. tonkm

I 4. kvartal 2000 udgjorde det samlede transportarbejde med danske lastbiler 5,9 mia. tonkm, mod 5,7 mia. tonkm i 4. kvartal 1999. 3,3 mia. tonkm, eller 56 pct. af det samlede transportarbejde, blev udført ved international kørsel i 4. kvartal 2000.

Godsmængden 9 pct. højere

Den sæsonkorrigerede godsmængde var 9 pct. højere i 4. kvartal 2000 end i 3. kvartal 2000. Hovedparten af det pålæssede gods blev transporteret nationalt.

62 mio. ton gods

Der blev i alt fragtet 62,0 mio. ton gods i 4. kvartal 2000 mod 53,3 mio. ton i 4. kvartal 1999.

Uændret antal kørte km

De danske lastbiler kørte 3 pct. færre kilometer i 4. kvartal 2000 som i 3. kvartal, når der korrigeres for sæsonudsving. I faktiske tal tilbagelagde de danske lastbiler 599 mio. km i 4. kvartal 2000 mod 600 mio. km i 4. kvartal 1999.

Transportarbejde

For at måle transportaktiviteten, opgøres transportarbejdet i måleenheden tonkm. Definitionen på tonkm er produktet af varepartiets vægt og den tilbagelagte afstand med lastbilen. 1 tonkm er dét arbejde, der foregår, når 1 ton flyttes 1 km.



Mere information Mere detaljerede oplysninger om godstransport med danske lastbiler offentliggøres i serien *Transport* (Statistiske Efterretninger).

Kilder og metoder Statistikken er opgjort ved stikprøveundersøgelser. Metoderne er nærmere beskrevet i *Varedeklarerationer*, som kan findes på Danmarks Statistiks hjemmeside www.dst.dk/varedeklaration under emnegruppen Transport.

Næste offentliggørelse Godstransport med danske lastbiler 1. kvartal 2001 forventes offentliggjort den 14. juni 2001.

Henvendelse Else Jacobsen (National kørsel), tlf. 39 17 33 66, eja@dst.dk
Jens Hansen (International kørsel), tlf. 39 17 33 59, jhg@dst.dk

Godstransport med danske lastbiler. 4. kv. 1999 - 4. kv. 2000

	Faktiske tal					Sæsonkorrigerede tal				
	1999		2000			1999		2000		
	4. kv.	1. kv.	2. kv.	3. kv.	4. kv.	4. kv.	1. kv.	2. kv.	3. kv.	4. kv.
	mio. tonkm					1. kv. 1998 = 100				
Transportarbejde i alt	5 651	6 301	6 011	5 805	5 905	105,1	121,7	113,9	114,4	110,8
National kørsel	2 770	2 655	2 849	2 877	2 619	102,9	103,4	109,4	110,7	98,2
Vognmandskørsel	2 349	2 132	2 322	2 335	2 138	108,6	106,6	113,6	113,9	99,5
Firmakørsel	421	524	527	542	481	81,7	91,2	93,6	98,6	93,1
International kørsel	2 881	3 646	3 162	2 928	3 286	107,4	140,0	118,4	118,1	123,4
Fra Danmark til udlandet	1 472	1 832	1 580	1 451	1 563	109,5	142,3	119,8	117,2	118,0
Fra udlandet til Danmark	1 274	1 640	1 392	1 287	1 422	103,7	136,5	111,4	112,8	116,7
Øvrig kørsel ¹	134	174	191	190	301	124,2	151,3	178,9	188,0	262,2
	mio. ton					1. kv. 1998 = 100				
Pålæst godsmængde i alt	53,3	51,2	55,2	55,4	62,0	93,3	101,2	97,5	99,9	108,5
National kørsel	49,6	46,7	51,1	51,7	57,4	92,5	98,4	96,2	98,7	107,1
Vognmandskørsel	38,6	35,6	39,0	40,5	44,3	94,6	100,3	97,9	100,1	108,6
Firmakørsel	11,0	11,1	12,1	11,2	13,1	85,9	92,6	91,0	94,4	102,4
International kørsel	3,7	4,5	4,1	3,7	4,6	104,9	143,8	117,7	117,4	130,6
Fra Danmark til udlandet	1,9	2,3	2,1	1,8	2,2	103,7	144,4	117,8	112,7	119,4
Fra udlandet til Danmark	1,6	2,0	1,7	1,6	1,9	100,5	141,0	109,7	115,9	122,4
Øvrig kørsel ¹	0,2	0,2	0,3	0,2	0,5	165,2	164,9	201,1	189,9	353,8
	mio. km					1. kv. 1998 = 100				
Kørte km i alt	600,3	605,2	601,3	581,6	599,0	105,9	113,7	106,8	108,3	105,2
National kørsel	401,3	369,5	392,9	376,9	356,6	112,9	106,8	110,9	108,3	100,4
Vognmandskørsel	310,1	260,2	283,8	264,3	261,3	117,8	102,3	108,6	106,3	99,1
Firmakørsel	91,2	109,3	109,1	112,6	95,3	99,4	119,1	116,9	113,8	103,8
International kørsel	199,0	235,7	208,4	204,7	242,4	93,7	126,0	99,7	108,3	113,8

¹ Tredjelandskørsel og cabotagekørsel.