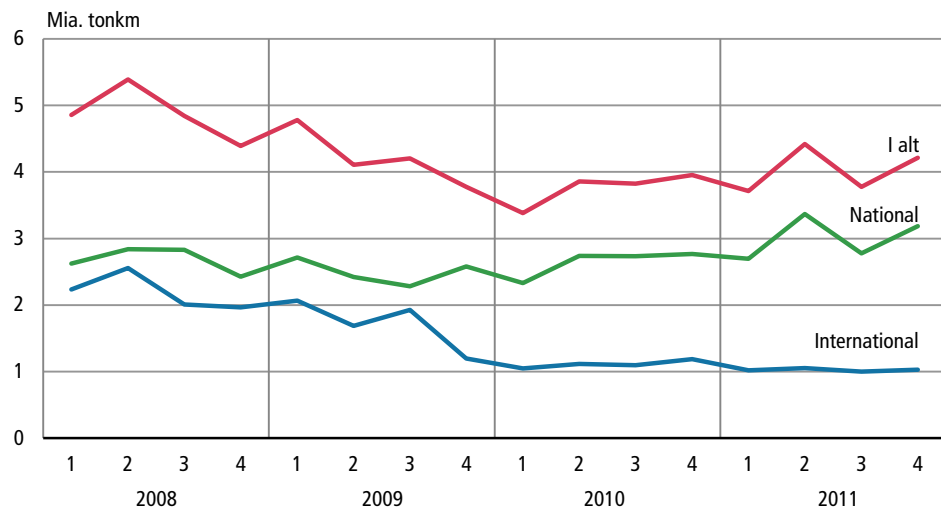


## Stigning i transport med danske lastbiler

Danske lastbiler ydede et samlet transportarbejde (dvs. gods gange distance) i Danmark og internationalt på 4,2 mia. tonkm i fjerde kvartal 2011. Det er en stigning på 12 pct. i forhold til kvartalet før. Fra fjerde kvartal 2010 til fjerde kvartal 2011 har der været en stigning i det nationale transportarbejde på 15 pct., mens det internationale transportarbejde faldt med 13 pct.

### Transportarbejde ved kørsel med dansk lastbil



### Stigning i det nationale transportarbejde

Transportarbejdet ved national kørsel var i fjerde kvartal 2011 større end i årets tredje kvartal. Vognmandskørslen (kørsel for andres regning) steg 17 pct. (398 mio. tonkm), og firmakørslen (kørsel for egen regning) steg 2 pct. (10 mio. tonkm). I 2011 var transportarbejdet i alt på 12,0 mia. tonkm. Det er 14 pct. mere end i 2010. Stigningen skyldes udelukkende en stigning i vognmandskørslen.

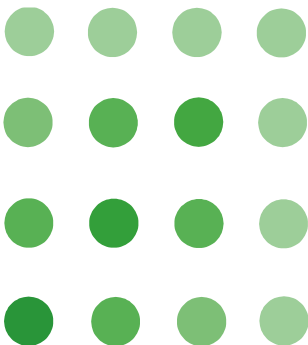
Der var 3 pct. mere transportarbejde ved international kørsel i fjerde kvartal end i kvartalet før. Eksportkørslen steg med 6 pct. (28 mio. tonkm), og importkørslen steg 3 pct. (11 mio. tonkm). Tredjelands- og cabotagekørsel faldt med 5 pct. (se forklaring i noten til tabellen på næste side). I 2011 var transportarbejdet i alt på 4,1 mia. tonkm, hvilket er 8 pct. mindre end i 2010.

### Større godsmængde

De danske lastbiler fragtede 49,1 mio. ton gods i fjerde kvartal 2011, hvoraf hovedparten (96 pct.) var ved kørsel i Danmark. Den transporterede godsmængde i fjerde kvartal var 16 pct. større end i kvartalet før. Godsmængden i Danmark steg med 16 pct. (6,4 mio. ton), mens den internationale godsmængde steg med 9 pct. (0,2 mio. ton). I 2011 blev der transporteret 178 mio. ton gods, hvilket er 7 pct. mere end i 2010. Den nationale godsmængde steg 8 pct., mens den internationale godsmængde faldt med 4 pct.

### Flere antal kørte kilometer nationalt

Danske lastbiler og sættevognstrækkere kørte 8 pct. flere kilometer i fjerde kvartal end i tredje kvartal. Kørslen i Danmark steg 11 pct. (34 mio. km), mens den internati



onale kørsel faldt 4 pct. (3 mio. km). I forhold til 2010 var det samlede antal kørte kilometer uændret; der blev dog kørt 5 pct. flere kilometer på nationalt plan, mens der blev kørt 14 pct. færre på internationalt plan.

### Godstransport med danske lastbiler

	2010				2011				Ændring seneste fire kvartaler ift. foregående fire kvartaler	
	1. kvt.	2. kvt.	3. kvt.	4. kvt.	1. kvt.	2. kvt.	3. kvt.	4. kvt.		
	mio. tonkm									pct.
<b>Transportarbejde i alt</b>	<b>3 380</b>	<b>3 857</b>	<b>3 826</b>	<b>3 955</b>	<b>3 713</b>	<b>4 419</b>	<b>3 776</b>	<b>4 212</b>	<b>1 102</b>	<b>7,3</b>
<b>National kørsel</b>	<b>2 332</b>	<b>2 740</b>	<b>2 732</b>	<b>2 769</b>	<b>2 696</b>	<b>3 367</b>	<b>2 777</b>	<b>3 185</b>	<b>1 452</b>	<b>13,7</b>
Vognmandskørsel	1 896	2 299	2 288	2 237	2 271	2 822	2 351	2 749	1 473	16,9
Firmakørsel	436	441	444	532	425	545	426	436	- 22	-1,2
<b>International kørsel</b>	<b>1 048</b>	<b>1 117</b>	<b>1 095</b>	<b>1 185</b>	<b>1 017</b>	<b>1 053</b>	<b>999</b>	<b>1 026</b>	<b>- 350</b>	<b>-7,9</b>
Fra Danmark til udlandet	456	535	539	503	448	451	432	460	- 242	-11,9
Fra udlandet til Danmark	380	348	338	403	341	374	331	342	- 81	-5,5
Øvrig kørsel <sup>1</sup>	212	234	218	279	229	228	236	225	- 26	-2,7
	mio. ton									
<b>Pålæsset godsmængde i alt</b>	<b>34,9</b>	<b>43,7</b>	<b>44,8</b>	<b>42,3</b>	<b>38,1</b>	<b>48,2</b>	<b>42,5</b>	<b>49,1</b>	<b>12,3</b>	<b>7,4</b>
<b>National kørsel</b>	<b>32,6</b>	<b>41,6</b>	<b>42,9</b>	<b>39,7</b>	<b>35,8</b>	<b>46,1</b>	<b>40,5</b>	<b>47,0</b>	<b>12,7</b>	<b>8,1</b>
Vognmandskørsel	25,2	34,3	34,6	30,9	28,7	36,0	31,4	40,2	11,5	9,2
Firmakørsel	7,4	7,3	8,2	8,8	7,1	10,0	9,1	6,8	1,2	3,7
<b>International kørsel</b>	<b>2,3</b>	<b>2,1</b>	<b>1,9</b>	<b>2,7</b>	<b>2,3</b>	<b>2,2</b>	<b>2,0</b>	<b>2,1</b>	<b>-0,4</b>	<b>-3,9</b>
Fra Danmark til udlandet	1,0	1,0	0,9	1,2	1,1	0,8	0,8	1,0	-0,3	-7,2
Fra udlandet til Danmark	0,7	0,7	0,6	0,9	0,7	0,7	0,6	0,6	-0,2	-6,7
Øvrig kørsel <sup>1</sup>	0,6	0,4	0,5	0,6	0,5	0,6	0,6	0,5	0,1	6,3
	mio. km									
<b>Kørte km i alt</b>	<b>394</b>	<b>445</b>	<b>417</b>	<b>436</b>	<b>418</b>	<b>441</b>	<b>404</b>	<b>435</b>	<b>6</b>	<b>0,3</b>
<b>National kørsel</b>	<b>294</b>	<b>345</b>	<b>319</b>	<b>337</b>	<b>324</b>	<b>360</b>	<b>320</b>	<b>354</b>	<b>62</b>	<b>4,8</b>
Vognmandskørsel	226	262	247	258	255	281	249	277	69	6,9
Firmakørsel	67	83	72	80	69	79	71	77	- 7	-2,2
<b>International kørsel</b>	<b>100</b>	<b>100</b>	<b>98</b>	<b>99</b>	<b>94</b>	<b>81</b>	<b>84</b>	<b>80</b>	<b>-57</b>	<b>-14,3</b>

<sup>1</sup> Tredjelandskørsel (kørsel mellem to andre lande end Danmark) og cabotagekørsel (kørsel internt i et andet land end Danmark).

Mere information	Se mere detaljerede oplysninger i Statistikbanken på <a href="http://www.dst.dk/stattabel/70">www.dst.dk/stattabel/70</a> og i abonnementsserien <i>Transport</i> (Statistiske Efterretninger).
Kilder og metoder	Statistikken er opgjort ved stikprøveundersøgelser. Metoderne er nærmere beskrevet på <a href="http://www.dst.dk/varedeklaration/992">www.dst.dk/varedeklaration/992</a> . Ændringer i metoden for dataindsamlingen for den internationale kørsel kan have medført et brud i dataserierne mellem tredje og fjerde kvartal 2009. Det indebærer, at analyser på tværs af data før og efter databruddet vil være noget usikre. Transportaktiviteten er opgjort i måleenheden tonkm, som udtrykker produktet af varepartiets vægt og den tilbagelagte afstand med lastbilen. En tonkm er således det arbejde, der foregår, når et ton flyttes en km. Usikkerheden på det samlede transportarbejde for et kvartal er ca. +/- 6 pct. Hovedparten af tidsserierne udviser ikke en klar sæsonvariation.
Næste offentliggørelse	<i>Godstransport med danske lastbiler 1. kvrt. 2012</i> udkommer 19. juni 2012.
Henvendelse	Henriette Erichsen, tlf. 39 17 30 39, <a href="mailto:hee@dst.dk">hee@dst.dk</a> Georg Paludan-Müller, tlf. 39 17 30 25, <a href="mailto:gpm@dst.dk">gpm@dst.dk</a>