

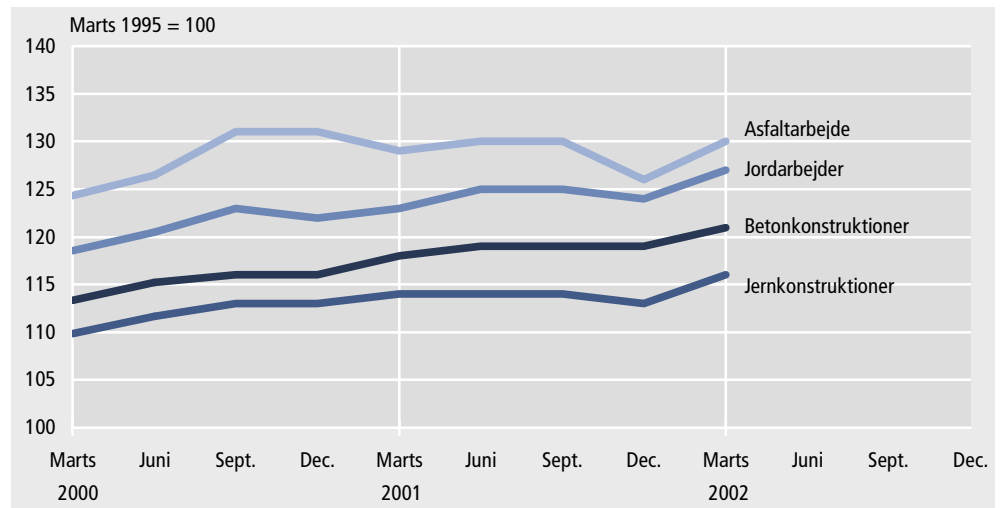


Stigende omkostninger for anlægsarbejde

*Størst stigning i
asfaltarbejde*

Omkostningsindeksene for jordarbejder, asfaltarbejde, beton-, jern- og stålkonstruktioner steg fra december 2001 til marts 2002. Den største stigning er for asfaltarbejde, der steg med 2,8 pct. Svingningerne i indeksene i både sidste og dette kvartal hænger primært sammen med svingende priser på brændselolie. Delindekset for materiel og maskiner er uændret.

Omkostningsindeks for anlægsarbejde



*Også stigninger i
omkostninger for anlæg
af veje*

Omkostningsindekset for anlæg af veje er steget med 2,5 pct. fra december 2001 til marts 2002. Indekset er baseret på hhv. jord- og asfaltarbejde, samt betonkonstruktioner. Tilsvarende har der været stigninger i omkostningsindeksene for motor- og hovedlandeveje.

Mere information

Oplysningerne offentliggøres også i serien *Byggeri og boligforhold* (Statistiske Efterretninger) og i Danmarks Statistikbank på www.statistikbanken.dk.

Kilder og metoder

Metoden er beskrevet i serien *Byggeri og boligforhold* (Statistiske Efterretninger) og på www.dst.dk/varedeklaration under emnegruppen Byggeri og boligforhold.

Næste offentliggørelse

Omkostningsindeks for anlæg juni 2002 forventes offentliggjort den 5. august 2002.

Henvendelse

Winnie Larsson, tlf. 39 17 35 44, wla@dst.dk



Tabel 1. Omkostningsindeks for anlæg

		Jord- arbejder mv.	Asfalt- arbej- de	Beton- konstruk- tioner	Jern- og stålkon- struktioner	Delin- deks for materiel og ma- skiner
		marts 1995=100				
2000	Marts	118,59	124,31	113,31	109,85	103,55
	Juni	120,53	126,49	115,19	111,64	103,55
	September	123,05	131,23	116,17	113,46	103,55
	December	121,97	130,84	116,30	112,60	103,92
2001	Marts	123,36	129,34	118,13	113,85	104,17
	Juni	125,25	130,18	118,95	113,99	105,09
	September	125,33	130,35	119,10	114,25	105,40
	December	123,79	126,25	118,57	113,09	105,40
2002	Marts¹	126,81	129,81	120,96	115,85	105,40
		procentvis ændring i forhold til foregående periode				
	Marts	2,4	2,8	2,0	2,4	0,0
		1968=100				
2000	Marts	875	634	769	695	545
	Juni	889	645	781	706	545
	September	908	669	788	718	545
	December	900	667	789	712	547
2001	Marts	910	659	801	720	549
	Juni	924	664	807	721	553
	September	925	664	808	723	555
	December	913	644	804	716	555
2002	Marts¹	936	662	821	733	555

¹ Med omkostningerne vedr. dagpengegodtgørelsen indregnet i maksimalt omfang marts 2002 bliver indekset med 1995=100 for jordarbejder 126,98, for asfaltarbejder 129,89, for betonkonstruktioner 121,28 og for jernkonstruktioner 116,29. Med 1968=100 for jordarbejder 954, for asfaltarbejder 670, for betonkonstruktioner 840 og for jernkonstruktioner 752.

Tabel 2. Omkostningsindeks for anlæg af veje

		Motor- veje	Hoved- landeveje	Motor- veje	Hoved- landeveje	Veje
		1968=100		marts 1995=100		
2000	Marts	833	823	117,10	118,11	119,88
	Juni	848	836	119,22	119,86	121,91
	September	863	852	121,35	122,22	125,03
	December	859	848	120,71	121,61	124,49
2001	Marts	870	855	122,33	122,69	124,77
	Juni	879	866	123,59	124,25	126,01
	September	880	867	123,73	124,36	126,13
	December	871	856	122,43	122,82	123,74
2002	Marts¹	892	876	125,43	125,63	126,86
		procentvis ændring i forhold til foregående periode ²				
	Marts	2,5	2,3	2,5	2,3	2,5

¹ Med omkostningerne vedr. dagpengegodtgørelsen indregnet i maksimalt omfang marts 2002 bliver indekset med 1968=100 for motorvejsarbejder 914 og for hovedlandevejsarbejder 891. Med 1995=100 bliver indekset for motorvejsarbejder 125,68, for hovedlandevejsarbejder 125,80 og for anlæg af veje 127,02.

² Den procentvise udvikling er beregnet på baggrund af indeks med 2 decimaler.

Planlagte offentliggørelser

I perioden 4. – 10. maj 2002 planlægger vi at offentliggøre nedenstående numre af *Nyt fra Danmarks Statistik*. Planlagte udgivelser ét år frem finder De på <http://www.dst.dk/planlagte> (herunder visse økonomiske serier tre måneder frem i henhold til IMF's standard).

Nyt fra Danmarks Statistik udkommer dagligt kl. 9:30 og kan læses på vores hjemmeside på www.dst.dk/nyt. De kan også bestille abonnement på *Nyt fra Danmarks Statistik* på tlf. 39 17 30 20 eller publsalg@dst.dk

Dato	Titel	Nr.	Forrige offentliggørelse
06-05-2002	Asylansøgninger og opholdstilladelser 1. kvartal 2002	180	nr. 29, 28-01-2002
06-05-2002	Branchefordeling af større pengeinstitutters indenlandske ud- og indlån 1. kvartal 2002	181	nr. 69, 18-02-2002
06-05-2002	Ejendomssalg 4. kvartal 2001	182	nr. 47, 08-02-2002
07-05-2002	Industriens ordre- og omsætningsituation marts 2002	183	nr. 133, 09-04-2002
08-05-2002	Konkurser april 2002	184	nr. 134, 09-04-2002
08-05-2002	Reguleringsindekset for boligbyggeri 1. april 2002	185	nr. 50, 08-02-2002
08-05-2002	Tvangsauktioner april 2002	186	nr. 135, 09-04-2002
10-05-2002	Befolkningens arbejdsløshed 2001	187	nr. 167, 18-04-2001
10-05-2002	Forbruger- og nettoprisindeks april 2002	188	nr. 136, 10-04-2002

© Danmarks Statistik 2002
ISSN 0106-9799 (trykt udgave)
ISSN 1601-1015 (netversion)