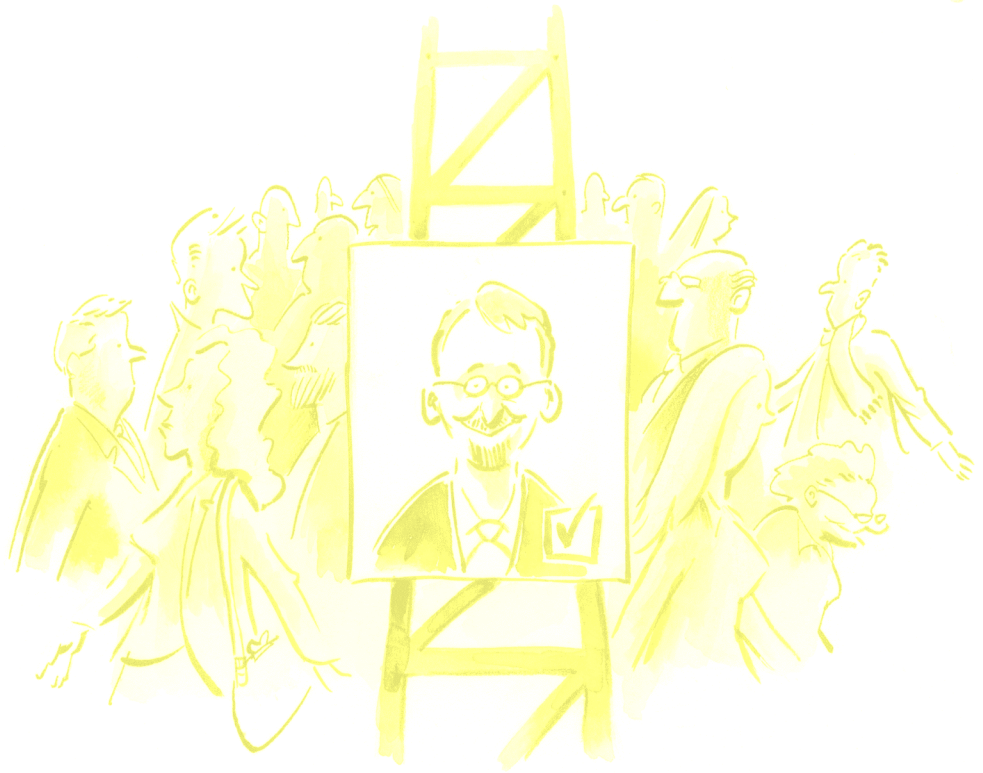
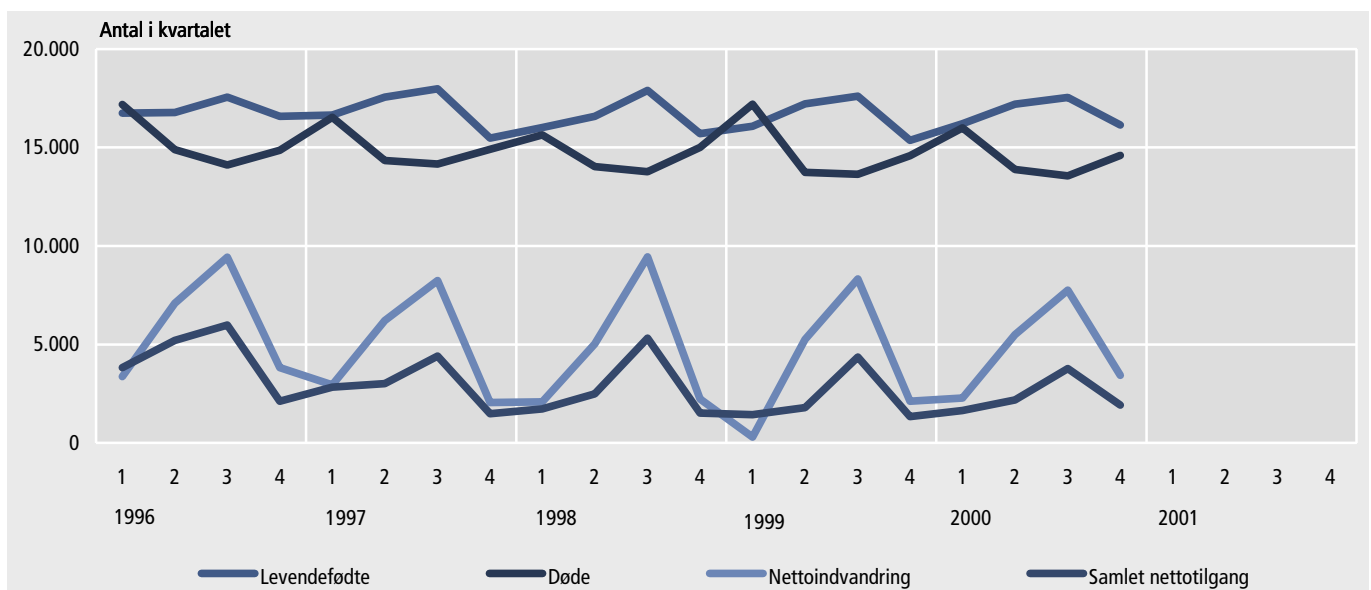


Befolkning og valg

Danmarks Statistik offentliggør løbende statistik på befolkningsområdet. Statistikken omfatter kvartalsvise opgørelser over befolkningens størrelse, aldersfordeling og geografiske fordeling, samt opgørelser over de bevægelser der har været i form af fødsler, dødsfald, vielser, skilsmisser, flytninger, ind- og udvandring. Inden for befolkningsområdet offentliggøres der på årsbasis bl.a. befolkningsprognoser.



Befolkningens bevægelser



Tabel 1

Befolkningens bevægelser
 Population changes

	Folketal ved periodens begyndelse	Levende- fødte	Døde	Fødsels- overskud	Indvan- drede	Udvan- drede	Nettoind- vandring	Befolk- nings- tilvækst	Indenlandske flytninger	Heraf Inden for kommuner	Vielser	Skilsmisser
	1	2	3	4	5	6	7	8	9	10	11	12
1995	5 215 718	69 771	63 127	6 644	63 187	34 630	28 557	35 201	909 476	575 628	34 736	12 976
1996	5 251 027	67 638	61 043	6 595	54 445	37 312	17 133	23 728	908 401	573 965	35 953	12 776
1997	5 275 121	67 636	59 925	7 711	50 105	38 393	11 712	19 423	900 513	568 939	34 244	12 774
1998	5 294 860	66 170	58 442	7 728	51 372	40 340	11 032	18 760	881 905	555 166	34 733	13 141
1999	5 313 577	66 232	59 163	7 076	50 236	41 340	8 896	15 976	866 363	544 170	35 437	13 522
1995												
1. kvartal	5 215 718	17 304	15 958	1 346	10 126	7 764	2 362	3 708	206 685	133 613	4 179	3 266
2. kvartal	5 219 287	17 594	15 342	2 252	13 199	6 856	6 343	8 595	214 168	139 385	11 710	3 224
3. kvartal	5 227 862	18 550	14 630	3 920	21 837	12 710	9 127	13 047	266 089	156 533	12 823	3 241
4. kvartal	5 240 860	16 323	17 197	- 874	18 025	7 300	10 725	9 851	222 534	146 097	6 024	3 245
1996												
1. kvartal	5 251 027	16 733	17 179	- 446	12 018	8 198	3 820	3 374	208 359	133 994	4 557	3 066
2. kvartal	5 254 407	16 771	14 890	1 881	12 565	7 353	5 212	7 093	212 963	138 024	12 210	3 364
3. kvartal	5 261 503	17 557	14 112	3 445	19 536	13 549	5 987	9 432	269 433	159 015	13 078	3 193
4. kvartal	5 270 839	16 577	14 862	1 715	10 326	8 212	2 114	3 829	217 646	142 932	6 108	3 153
1997												
1. kvartal	5 275 121	16 641	16 522	119	11 169	8 353	2 816	2 935	203 582	131 081	4 725	2 937
2. kvartal	5 277 989	17 551	14 342	3 209	10 969	7 967	3 002	6 211	216 054	139 321	10 912	3 369
3. kvartal	5 284 220	17 977	14 158	3 819	17 827	13 408	4 419	8 238	263 006	155 487	12 748	3 357
4. kvartal	5 292 452	15 467	14 903	564	10 140	8 665	1 475	2 039	217 871	143 050	5 859	3 111
1998												
1. kvartal	5 294 860	16 006	15 636	370	11 066	9 352	1 714	2 084	206 559	133 151	4 271	3 239
2. kvartal	5 296 665	16 573	14 035	2 538	11 205	8 721	2 484	5 022	214 042	137 979	10 487	3 293
3. kvartal	5 301 304	17 890	13 769	4 121	18 769	13 451	5 318	9 439	253 806	148 915	13 564	3 358
4. kvartal	5 310 730	15 701	15 002	699	10 332	8 816	1 516	2 215	207 498	135 121	6 411	3 251
1999												
1. kvartal	5 313 577	16 078	17 199	-1 121	10 892	9 472	1 420	299	198 341	126 758	4 601	3 295
2. kvartal	5 313 798	17 203	13 741	3 462	10 426	8 638	1 788	5 250	205 301	132 147	11 005	3 438
3. kvartal	5 319 111	17 598	13 638	3 960	18 549	14 187	4 362	8 322	254 025	149 605	13 458	3 300
4. kvartal	5 327 358	15 353	14 585	775	10 369	9 043	1 326	2 105	208 696	135 660	6 373	3 489
2000												
1. kvartal	5 330 020	16 207	15 986	635	11 772	10 129	1 643	2 278	195 747	124 630	4 525	3 574
2. kvartal	5 331 835	17 197	13 883	3 314	11 260	9 082	2 178	5 492	199 959	127 463	11 598	3 504
3. kvartal	5 337 344	17 539	13 554	3 985	18 426	14 654	3 772	7 757	253 200	148 355	14 745	3 631
4. kvartal	5 345 168	16 135	14 606	1 529	11 460	9 552	1 908	3 437	208 727	135 396	6 153	3 693

¹ Foreløbige tal.

TRANSLATION: 1: population at beginning of period. 2: live births. 3: deaths. 4: natural increase. 5: immigration. 6: emigration. 7: net migration. 8: natural increase in population. 9: internal migration. 10: of which within the same municipalities. 11: marriages. 12: divorces.

¹ Provisional figures.